

## Ejercicio de mapeo colaborativo – Viernes 19 de junio 2020 – Webinar 6

### Descripción del ejercicio

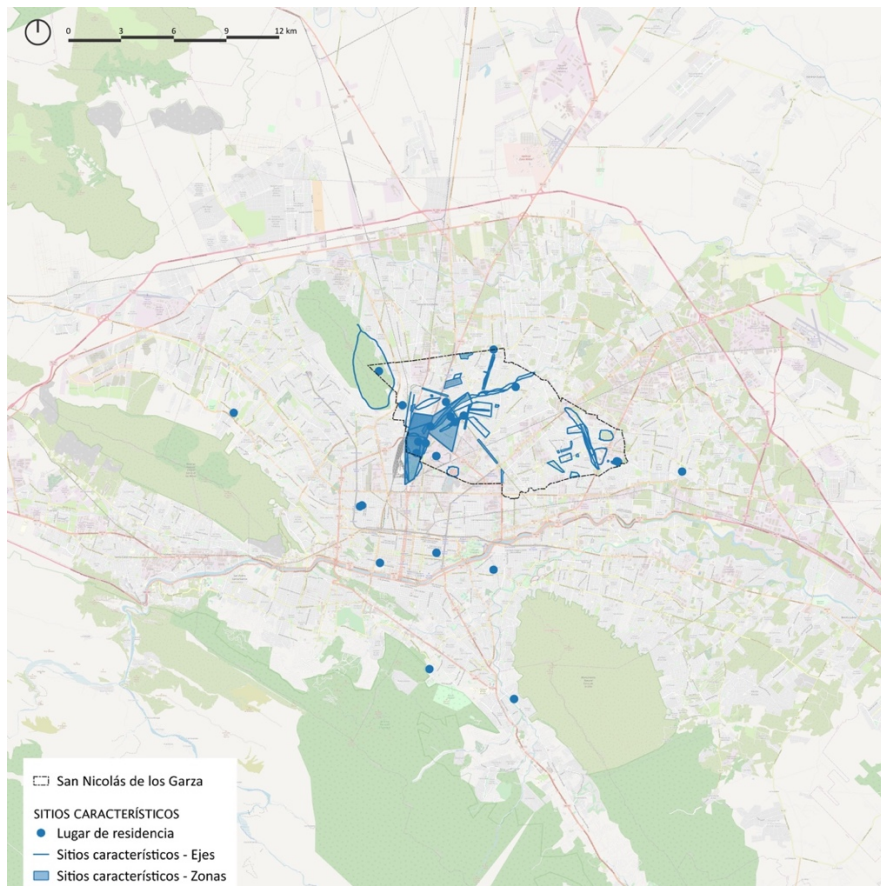
En esta actividad de mapeo colaborativo se pidió a los participantes del Webinar 6 – El espacio público y la movilidad: un vínculo indisoluble – realizar una serie de ejercicios de cartografía para recabar su percepción sobre varios aspectos de la ciudad – sitios característicos del municipio, zonas agradables para caminar, bordes y barreras, zonas de difícil acceso, accidentes y conflictos de movilidad– siguiendo la temática del Webinar.

### Ejercicio 1

Las personas que participaron al ejercicio ubicaron su lugar de residencia con la herramienta de puntos, y lugares que consideran como característicos del municipio de San Nicolás de los Garza con las herramientas de líneas y polígonos.

Una mayoría de los participantes residen en San Nicolás de los Garza (15 de 24 personas), y por lo tanto tienen un buen conocimiento de su territorio.

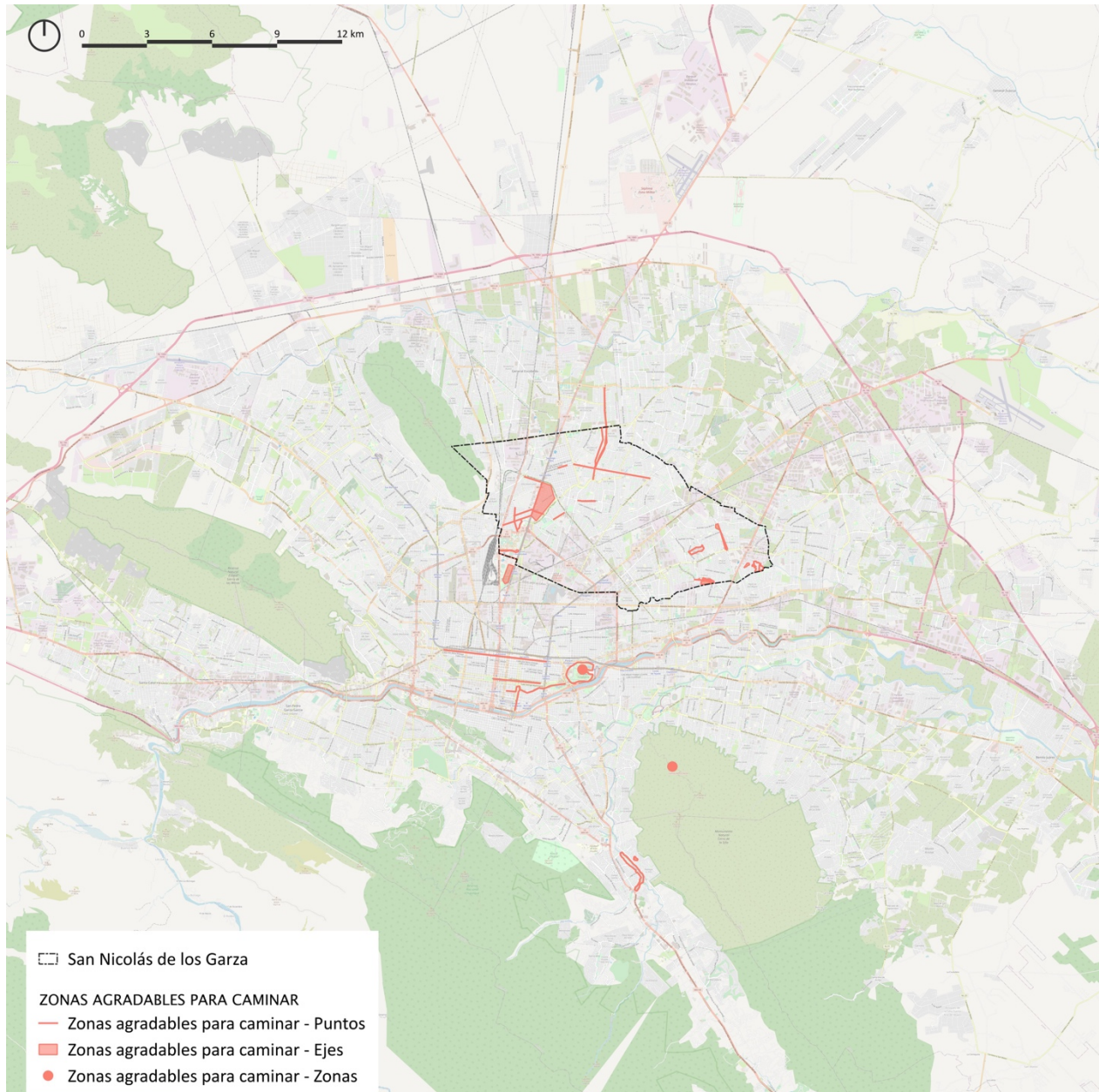
Se identificaron más sitios característicos en la zona oeste del municipio que en la zona este. Dentro de estos, destacan el Cerro del Topo Chico, la ciudad universitaria, el parque Niños Héroes, el mercado de abastos Estrella.



## Ejercicio 2

Con este ejercicio, se identificaron zonas agradables para caminar.

Se ubicaron unos parques (parque niños Héroes, parque Fundidora, parque la Talaverna), unas zonas naturales (cerro de la Silla), y varias calles (avenida las Torres, avenida Santo Domingo, avenida República Mexicana...)

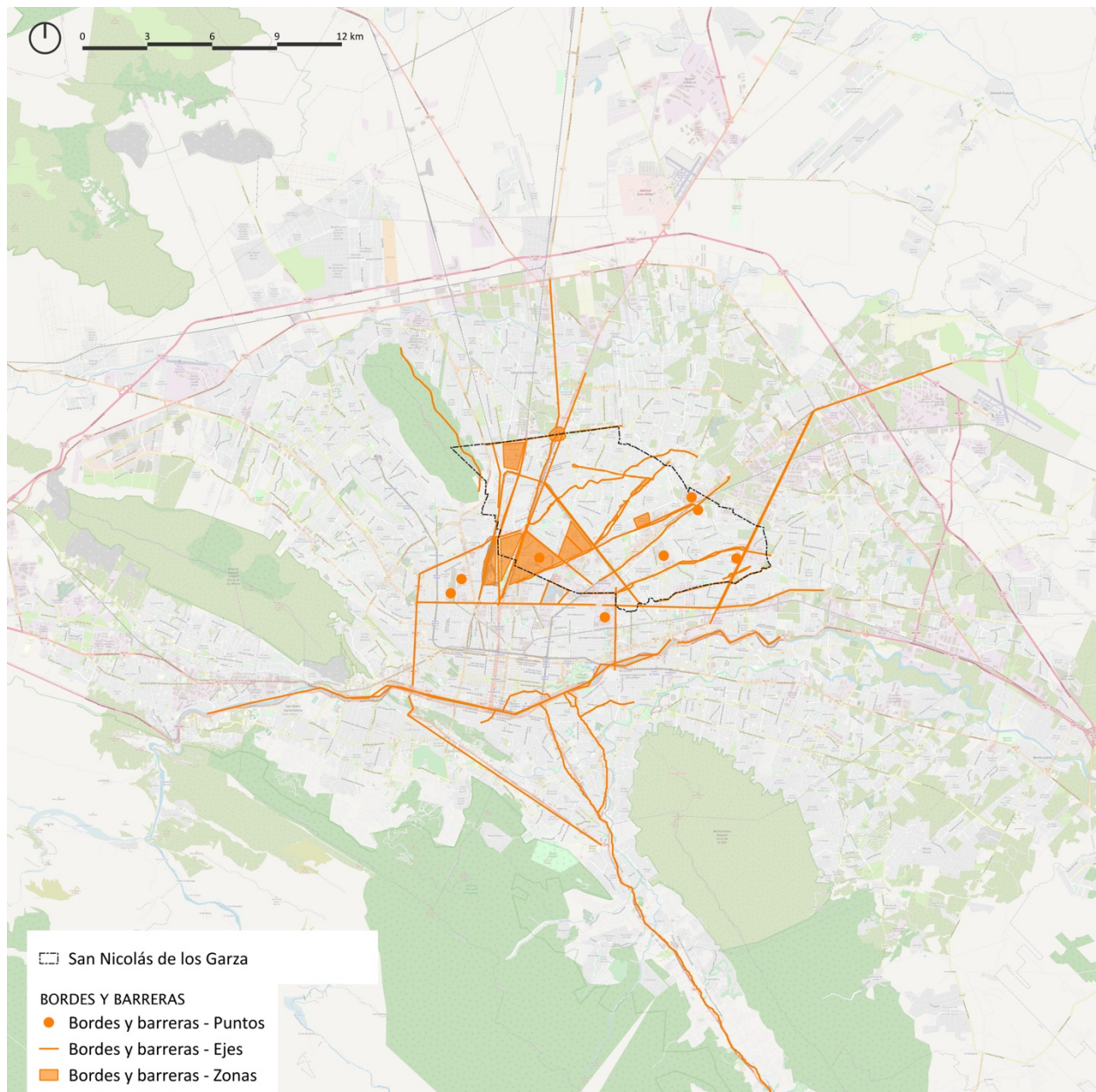




### Ejercicio 3

En este ejercicio los participantes fueron invitados a ubicar bordes y barreras que cortan la continuidad del territorio.

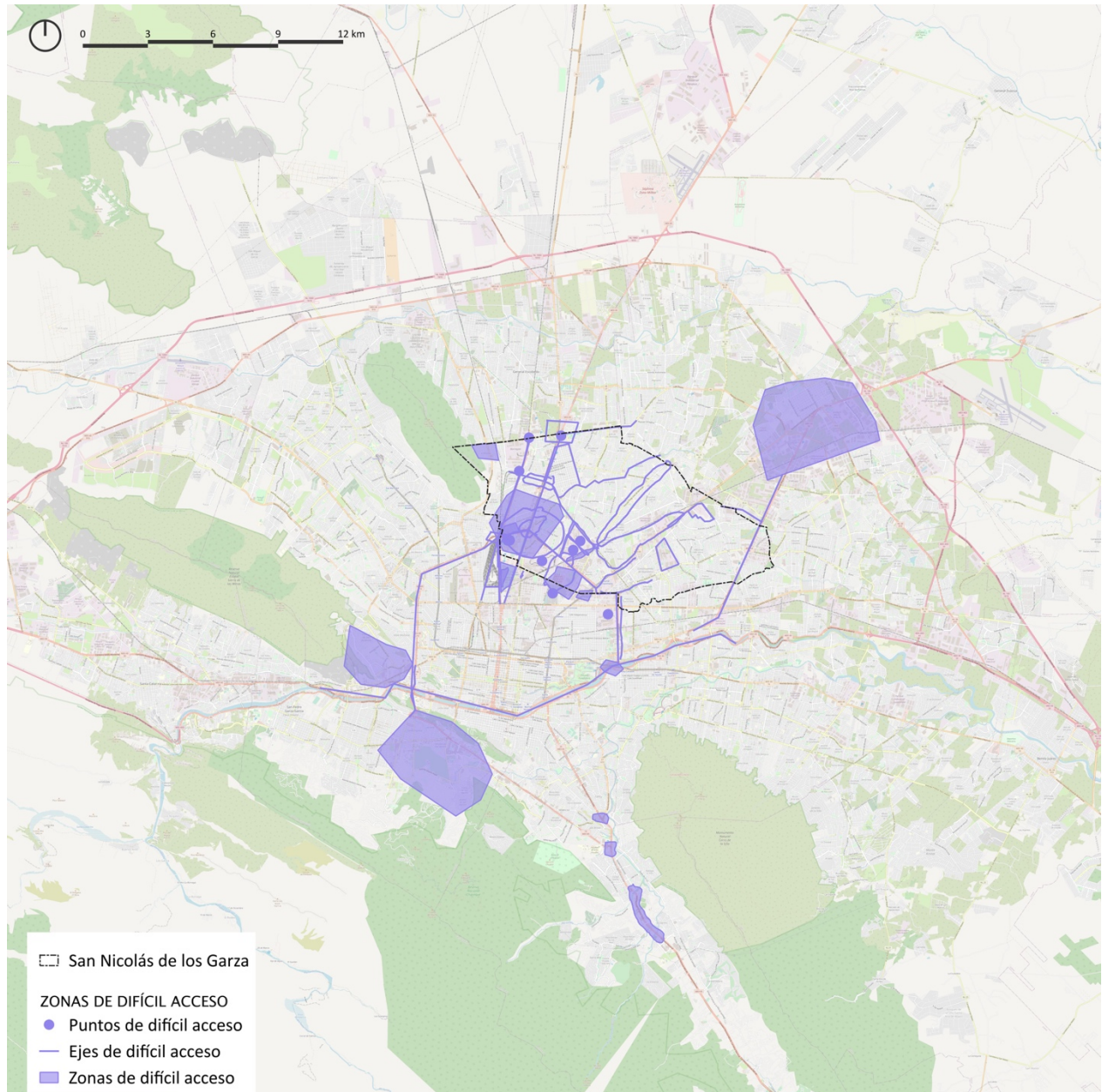
Se puede notar que los tipos de elementos identificados son variados. Destacan unos elementos naturales (cerro Topo Chico, arroyo del Topo Chico), unas zonas de industria o infraestructura (Ternium, ciudad universitaria, Greenpaper Monterrey), y unos ejes viales importantes (avenida Santo Domingo, avenida Juan Pablo II, calzada vía a Matamoros...)



#### Ejercicio 4

En este ejercicio, los participantes ubicaron lugares que tienen identificados como difíciles de acceso. Las razones de esa dificultad pueden ser variadas (transporte, falta de infraestructura...).

Se puede notar que una mayoría de las zonas identificadas se encuentran en la zona oeste del municipio de San Nicolás de los Garza.





### Ejercicio 5

En el último ejercicio, los participantes ubicaron puntos y ejes viales donde se observan accidentes y conflictos de movilidad.

Se identificaron los cruces ubicados a lo largo de la avenida Sendero Norte, de la avenida Juan Pablo II, de la avenida Nogalar Sur. Dichos ejes siendo de gran importancia, pueden ser puntos conflictivos.





## **Conclusiones**

Los ejercicios implementados permitieron identificar problemas y áreas de oportunidad en el territorio de San Nicolás de los Garza en cuanto a temas de espacios públicos y de movilidad.